

# 大切な人といつまでも健康で過ごしたいから... 当院で人間ドック・健診を受けてみませんか？

## 早朝健診が可能

8時30分から受付を行い、1時間程度で健診が終了します

## 女性スタッフが充実

女性医師・看護師が常駐しており、女性の方も安心して受診できます

## 最新医療機器による心臓血管ドック

循環器専門医が診察や結果説明を実施します

## 健康診断の流れ【フルコースの場合】

※ その他のコースは予約時にご説明いたします

### 1 予約

事前にご連絡ください。(その際、氏名・生年月日・電話番号を伺います)  
健診基本セット、人間ドック基本コースは随時実施可能です。  
心血管コース以上は木曜日または土曜日の実施になります。  
実施日についてのご相談や不明なことはお気軽にご連絡ください。

**岡田内科 ☎026-235-1788**

キャンセルや日程変更をされる場合は速やかにご連絡ください

### 2 健診当日

予約時にお伝えした時間にお越しください。  
混雑状況を見て、分散して検査させていただきます。  
お支払い  
お支払いは現金またはクレジットカードでお支払いください。

### 3 結果報告書

通常3~4週間程度で結果報告書が完成しますので、ご連絡させていただきます。  
ご都合が宜しい日に当院へお越しください。(診療時間内に受診ください)

## 二次検査

検査結果で『要精密検査』『要再検査』と診断された場合、対象となった項目について、より詳しく調べることが大切です。自覚症状がない場合でも、必ず二次検査を受けましょう。  
当院ではご予約をいただかなくても受診が可能です。  
当院以外でご受診された健康診断の二次検査も承っておりますので、お気軽にご相談ください。

二次検査 当日にお持ちいただくもの

健康保険証

健康診断結果

## 団体・企業健診ご担当者様へ

当院では企業様向けの健康診断も行っております。企業様のニーズに応じた健診プランをご用意しております。  
事業所への出張健診にも対応しています。小規模事業所の場合は、クリニックでの健診実施になりますが、  
待ち時間が少ない診療時間外に実施することも可能です。お気軽にご相談ください。

労災二次健診の実施医療機関にも指定されておりますので、ご希望の方は事前にお電話にてお問合せください。

## 人間ドック・健診コース

- 健康診断 基本セットA、基本セットB、基本セットC
- 人間ドック 基本コース、心血管コース、心臓・肺フルコース、内科フルコース

詳細は「人間ドック・健診コース一覧(別紙)」をご覧ください

- 各種早期発見セット

詳細は「オプション検査一覧(別紙)」をご覧ください

## 頸動脈エコー検査

動脈プラークや血管壁の厚みを測定し、動脈硬化の程度を評価することができます

動脈硬化進行の程度が最も見やすい血管は頸動脈です。  
血管壁が厚くなったり、プラークができてくるのは、**脳梗塞や心筋梗塞など大きな病気の前兆のサイン**とも言えます。  
高血圧・糖尿病・コレステロール値の高い方は、早めの治療で動脈硬化の進行を予防することは大切です。

## 心臓超音波検査

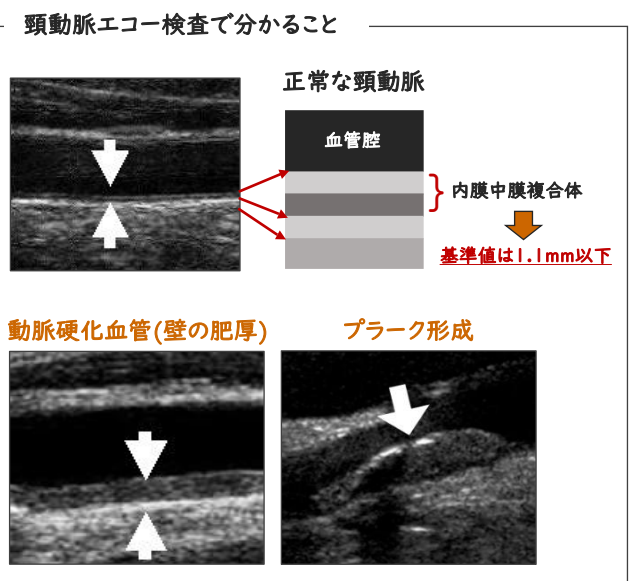
心不全・弁膜症・心肥大の有無や心臓機能进行评估することができます

心臓は1日に約10万回も拡張と収縮を繰り返し、全身に血液を送る最も重要な臓器のひとつですが、加齢とともに心臓の機能は低下します。  
自動車で定期検査とメンテナンスが必要であるのと同様に、**心臓も定期検査することをお勧めします**。生活習慣病は、特に心機能が低下しやすいです。  
心不全は予防も治療もできますので、当院の専門医にご相談ください。

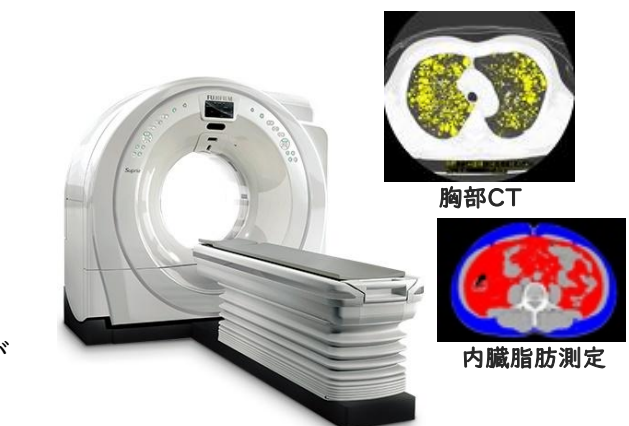
## 胸部CT撮影・内臓脂肪測定

肺がん・大動脈瘤・慢性閉塞性肺疾患などの疾患の有無を評価することができます

最新のAI技術を活用した画像処理でより精密な検査を行うことができます。**被ばく量が少ない**ので、体へのご負担も軽減されます。  
**肺疾患や大動脈瘤疾患の早期発見**だけでなく、糖尿病のリスクになる**内臓脂肪の量を測定**することができます。  
肥満でお悩みの方は当院の専門医にご相談ください。



当院ではGEヘルスケア製の高性能超音波機器を使用しています



当院では患者様の被ばく量に配慮した富士フイルム社製の高性能マルチスライスCT装置を完備しています